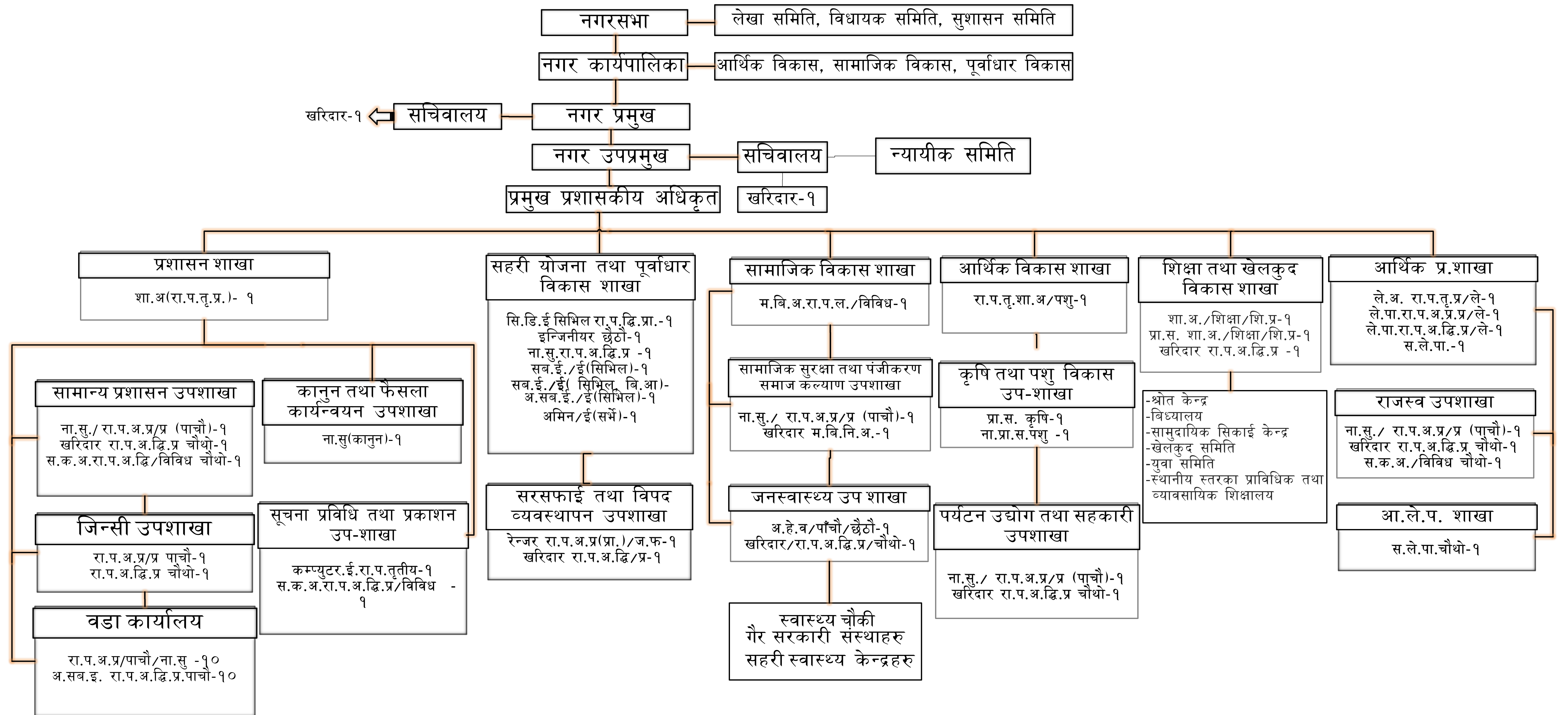


बेनी नगरपालिका कार्यालयको कर्मचारी संगठन संरचना



१.कार्यालय सहयोगी -७ ,हे.स.चालक-३, ह.स.चालक-३ फोहोरमैला सरसफाइ तर्फ हेल्पर -२,नगर प्रहरी-४ गरी कुल १९ जना नगरपालिका तर्फ र वडा कार्यालय तर्फ प्रतेक वडा १/१ जनाको दरले १० जना कार्यालय सहयोगी गारी कुल २९ जना कर्मचारी लाई करार सेवा मार्फत व्यवस्थापन गरिने ।

२.साबिकका विपयगत कार्यालयहरु:कृषि , पशु, वन, स्वस्थ्य तर्फका नगरपालिका मार्फत तलब, भत्ता भुक्तानी हुने, साबिकका कार्यालयहरुको दरबन्दी साबिक बमोजिम हुनेगरी स्वीकृत गरिएको छ ।

दरबन्दी तेरिज						
सि.नं.	पद	सेवा/समूह	श्रेणी	केन्द्रबाट प्राप्त दरबन्दी संख्या	नगरपालिकाबाट स्वीकृत संख्या	जम्मा
१	प्रमुख प्रशासकीय अधिकृत	प्र/सा.प्र	रा.प.द्वितीय	१	१	१
२	सि.डि.इन्जिनियर	इन्जिनियर/सिभिल	रा.प.द्वितीय	१	१	१
३	शाखा अधिकृत	प्र/सा.प्र	रा.प.द्वितीय	१	१	१
४	लेखा अधिकृत	प्र/सा.प्र	रा.प.तृतीय	१	१	१
५	पशु वि. अधिकृत	कृषि/पशु	रा.प.तृतीय	१	१	१
६	कानून अधिकृत	कानून/कानून	रा.प.तृतीय	१	०	०
७	महिला वि. अधिकृत	विविध	रा.प.तृतीय	१	१	१
८	शिक्षा अधिकृत	शिक्षा/शि.प्र	रा.प.तृतीय	१	१	१
९	इन्जिनियर	इन्जिनियर/सिभिल	रा.प.तृतीय	१	१	१
१०	इन्जिनियर	इन्जिनियर/वि.आ	रा.प.तृतीय	१	०	०
११	कम्प्युटर इन्जिनियर	इन्जिनियर/विविध	रा.प.तृतीय	०	१	१
१२	नायब सुब्बा	न्याय	रा.प.अनं. प्रथम	१	१	१
१३	नायब सुब्बा (नगरपालिका)	प्र/सा.प्र	रा.प.अनं. प्रथम	९	६	६
१४	लेखापाल	प्र/लेखा	रा.प.अनं. प्रथम	१	१	१
१५	कम्प्युटर अपरेटर	विविध	रा.प.अनं. प्रथम	०	३	३
१६	प्रा.स/शिक्षा	शिक्षा	रा.प.अनं. प्रथम	१	१	१
१७	प्रा.स/कृषि	कृषि/कृषि	रा.प.अनं. प्रथम	०	१	१
१८	अ.हे.व.	स्वास्थ्य/प.हे	पाचौं,छैटौं	०	१	१
१९	आन्तरिक लेखा परीक्षक	प्र/लेखा	रा.प.अनं. द्वितीय	१	१	१
२०	खरिदार	प्र/सा.प्र	रा.प.अनं. द्वितीय	०	१०	१०
२१	खरिदार	विविध	रा.प.अनं. द्वितीय	१	१	१
२२	सह लेखापाल	प्र/लेखा	रा.प.अनं. द्वितीय	१	१	१
२३	सब-इन्जिनियर	इन्जिनियर/सिभिल	रा.प.अनं. प्रथम	२	२	२
२४	सब-इन्जिनियर	वि.आ	रा.प.अनं. प्रथम	१	१	१
२५	रेन्जर	वन/ज.फ	रा.प.अनं. प्रथम	१	१	१
२६	अमिन	इन्जिनियर/सभे	रा.प.अनं. द्वितीय	१	१	१
२७	ना.प्रा.स	कृषि/पशु	रा.प.अनं. द्वितीय	०	१	१
जम्मा				३०	४२	४२

बडा कार्यालय तर्फ

सि.नं.	पद	सेवा/समूह	श्रेणी	केन्द्रबाट प्राप्त दरबन्दी संख्या	नगरपालिकाबाट स्वीकृत संख्या	जम्मा
१	बडा सचिव	प्र/सा.प्र	रा.प.अनं. प्रथम पाँचौं-चौथो	१०	१०	१०
३	असिस्टेण्ट सब-इन्जिनियर	इन्जिनियर	रा.प.अनं. द्वितीय चौथो	१०	१०	१०
४	खरदार	प्र/सा.प्र	रा.प.अनं. द्वितीय	१०	०	०
जम्मा				३०	२०	२०